





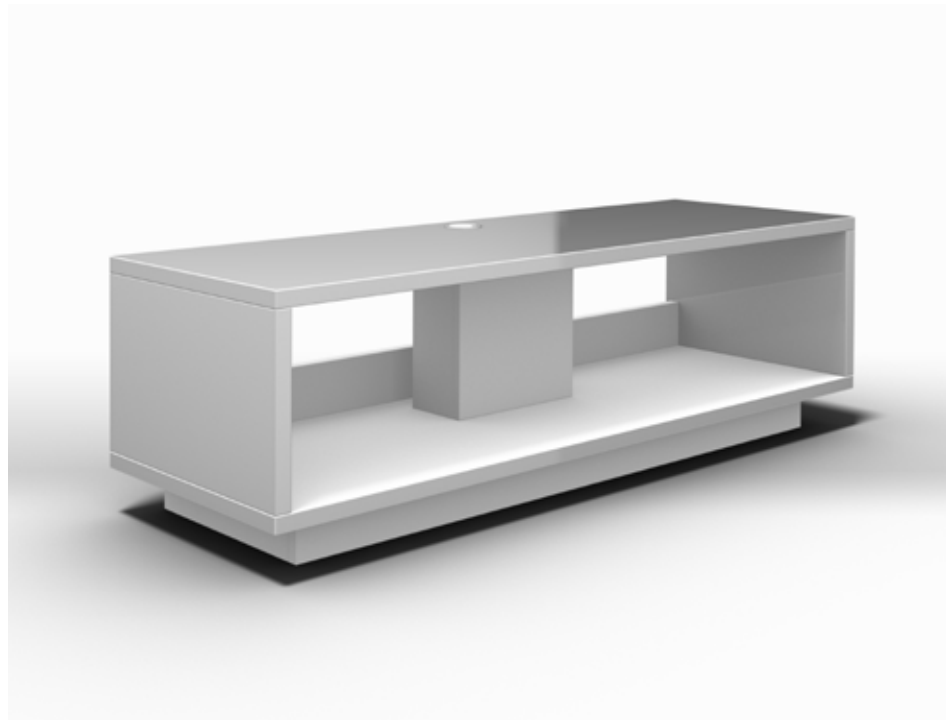
VariC L 2.0 | TV-Möbel

FEATURES SERIENMÄßIG

- Offenes TV-Möbel in 1356 mm Breite
- Korpus lieferbar in Matt-Weiß, Matt-Schwarz, HG-Weiß und HG-Schwarz (Materialstärke ca. 28 mm)
- Mit Sockel (60 mm hoch) - schwebende Optik
- Kabeldurchführung im Oberboden und Unterboden
- Geöffnete Rückwand zur Gerätebelüftung und zur Kabeldurchführung
- Integrierte Steckdosenleiste mit 4 Steckplätzen
- Zerlegte Lieferung

WEITERE OPTIONALE FEATURES MÖGLICH:

-  Mobilität durch Rollenset (Ø 65 mm - versteckte Montage innerhalb des Sockels)
-  Manuell drehbare Säule inkl. TV-Halterung
-  Elektrisch drehbare Säule inkl. TV-Halterung
-  Wandmontage-Kit (Montage des Sockels entfällt in dem Fall, Belastbarkeit Ober- und Unterboden je 20 kg)



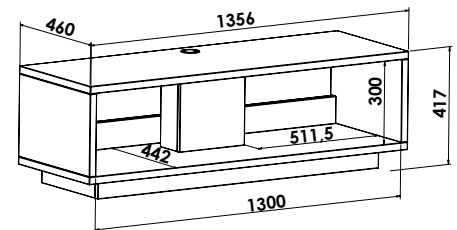
TECHNISCHE DATEN

Maße

Breite	1356 mm
Höhe	417 mm
Tiefe	460 mm

Belastbarkeit

Oberboden	30 kg
Unterboden	30 kg



KORPUS

